



**КОМИТЕТ ИМУЩЕСТВЕННЫХ ОТНОШЕНИЙ
АДМИНИСТРАЦИИ ПЕРМСКОГО МУНИЦИПАЛЬНОГО ОКРУГА**

РЕШЕНИЕ

о размещении объектов № 2206

Пермский край
Пермский округ

05.09.2023

Комитет имущественных отношений администрации Пермского муниципального округа разрешает Публичному акционерному обществу «Россети Урала» (ИНН 6671163413, ОГРН 1056604000970, почтовый адрес: 620026, г. Екатеринбург, ул. Мамина Сибиряка, д. 140)

размещение объекта: «Строительство участка ВЛ 0,4 кВ от ближайшей опоры ВЛ 0,4 кВ от ТП-6259, установка оборудования учета э/э на опоре ВЛ 0,4 кВ для электроснабжения малоэтажной жилой застройки по адресу: Пермский район, Двуреченское с/п, п. Горный, днт "Хуторок", уч. 1-16 (кад. номер зем. участка 59:32:3480001:1505)»

на землях государственная собственность на которые не разграничена.
на срок бессрочно.

Местоположение: Пермский край, Пермский муниципальный округ.

Приложение: схема предполагаемых к использованию земель или земельных участков.

Особые условия использования:

1) При установке опор электросетевого хозяйства учесть параметры ширины проезда улично-дорожной сети, во избежание сужения полосы отвода дороги. Установить опоры на расстоянии не более 2 метров от границ земельного участка.

2) При условии получения разрешения на производство земляных работ.

Председатель комитета

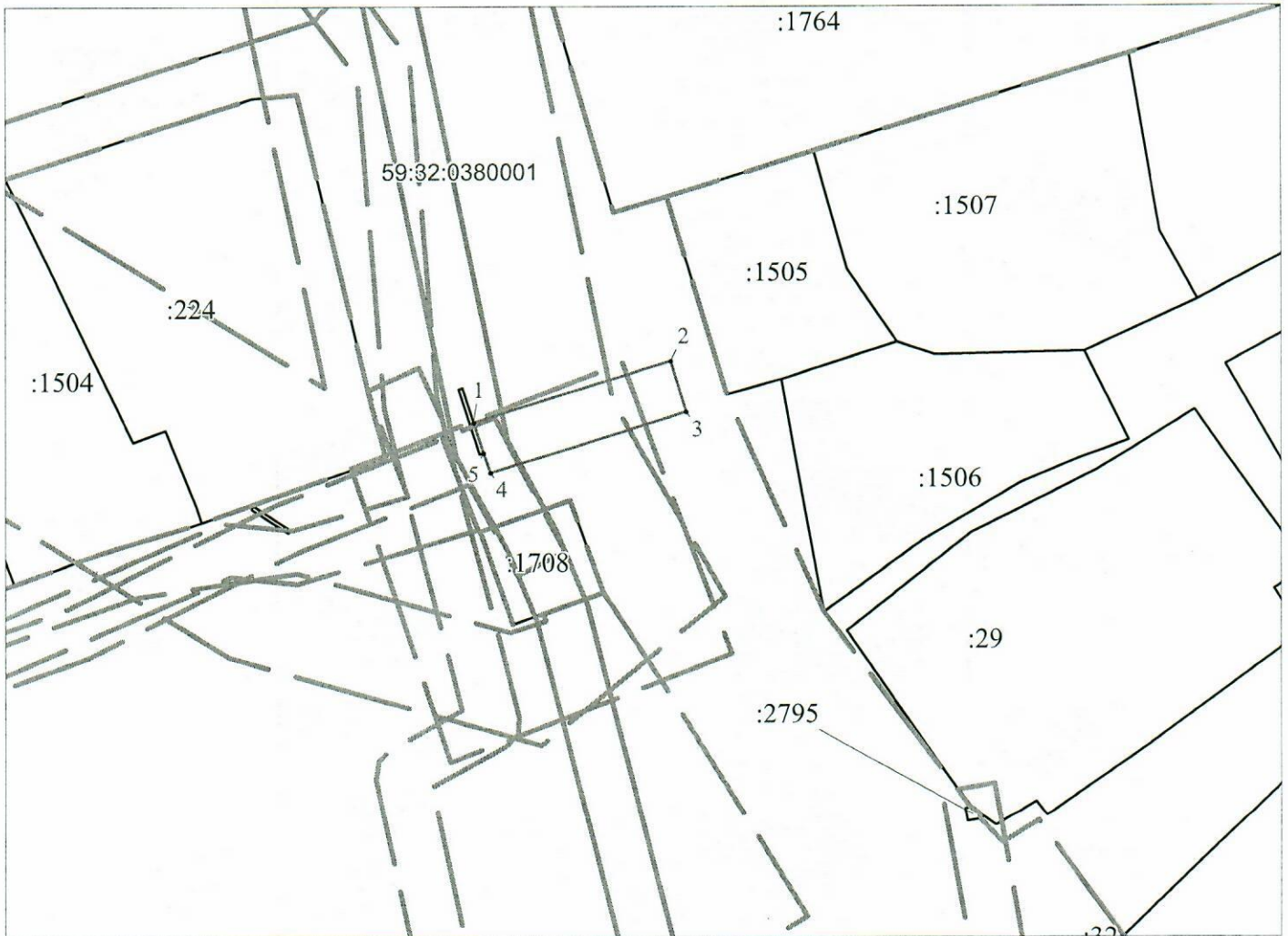


Е.А. Демидова
(подпись, печать)

**Схема предполагаемых к использованию земель
или части земельного участка**

Объект: Строительство участка ВЛ 0,4 кВ от ближайшей опоры ВЛ 0,4 кВ от ТП-6259,
установка оборудования учета э/э на опоре ВЛ 0,4 кВ для электроснабжения малоэтажной жилой застройки по адресу:
Пермский район, Двуреченское с/п, п. Горный, днт "Хуторок", уч.1-16 (кад.номер зем.участка 59:32:3480001:1505) 4300080909
Местоположение: Пермский край, Пермский муниципальный округ.
Площадь земель или части земельного участка, кв.м: 62
Категория земель: Земли населенных пунктов
Вид разрешенного использования: -
Цель использования: под объекты инженерного оборудования электроснабжения

Описание границ смежных землепользователей:
от точки 1 до точки 1 - земли Пермского муниципального округа



Масштаб 1:500

Условные обозначения:

- предполагаемые к использованию земли;
- существующая часть границы, имеющиеся в ЕГРН сведения о которой достаточны для определения ее местоположения;
- 1 - характерные точки границы испрашиваемого земельного участка;
- границы зон, с особыми условиями использования территории, внесенные в ЕГРН
- граница кадастрового квартала;

59:32:0380001 - кадастровый номер квартала.

Заявитель Стафеева М.А.
(по доверенности ПАО "Россети Урал" от 07.02.2023 №59 АА 4190270)

Координаты характерных точек МСК-59, Зона 2		
Обозначение характерных точек границ	Координаты, м	
	X	Y
1	2	3
1	504727.72	2236325.12
2	504732.31	2236339.98
3	504728.49	2236341.16
4	504723.92	2236326.38
5	504725.44	2236325.87
1	504727.72	2236325.12